

Unsere Bilanz zum Übergang

Rückblick auf die letzten 4 Jahre im

Presbyterium und Perspektiven für die Zukunft

In wenigen Wochen ist es so weit: die neuen Presbyterien in Westfalen werden eingeführt und nehmen ihre Arbeit auf. Genau jetzt lohnt sich daher ein Rückblick auf Ihre Leistungen der letzten 4 Jahre besonders. Zum einen, um für sich noch einmal abzuschließen und Dinge zu würdigen. Zum anderen auch, um dem neu zusammengesetzten Gremium die ersten Anhaltspunkte für ihr Tun mit auf den Weg zu geben. Eine Möglichkeit für eine solche „Übergangsbilanz“ in 60 Minuten ist die Arbeit mit einer „Landkarte“.

Jede Presbyterin und jeder Presbyter sollte eine solche Kopie bekommen – und farbige Stifte zur Verfügung haben. Darüber hinaus benötigen sie grüne, gelbe und rote Klebepunkte.

Jeder lässt einmal die letzten 4 Jahre der Arbeit im Presbyterium Revue passieren. Tragen Sie bitte als Text oder auch bildhaft mit Symbolen in die Karte ein, woran Sie sich besonders erinnern.

- Gab es irgendwo steile Aufstiege oder Kletterpartien wie bei einem Berg? Mühevollere Zeiten, in denen es fast zu schwer wurde? Besondere Belastungen?
- Gab es Zeiten oder Aktionen, die richtig schön waren wie ein sonniger Tag am Strand?
- Haben Sie sich im oder mit dem Presbyterium wie auf einer Insel gefühlt – weit weg von dem, was sonst in der Gemeinde geschieht?
- Wann haben Sie sich als Team gefühlt?
- Wann war es richtig schön, wie bei einer Pause?
- Gab es auch dunkle Zeiten? Oder Undurchdringliches wie in einem dichten Wald?

Tauschen Sie sich in Murmelgruppen (max. 4) über Ihre erstellten Presbyteriumslandkarten aus. Erst stellt einer seine Landkarte vor, dann ergänzen die anderen.

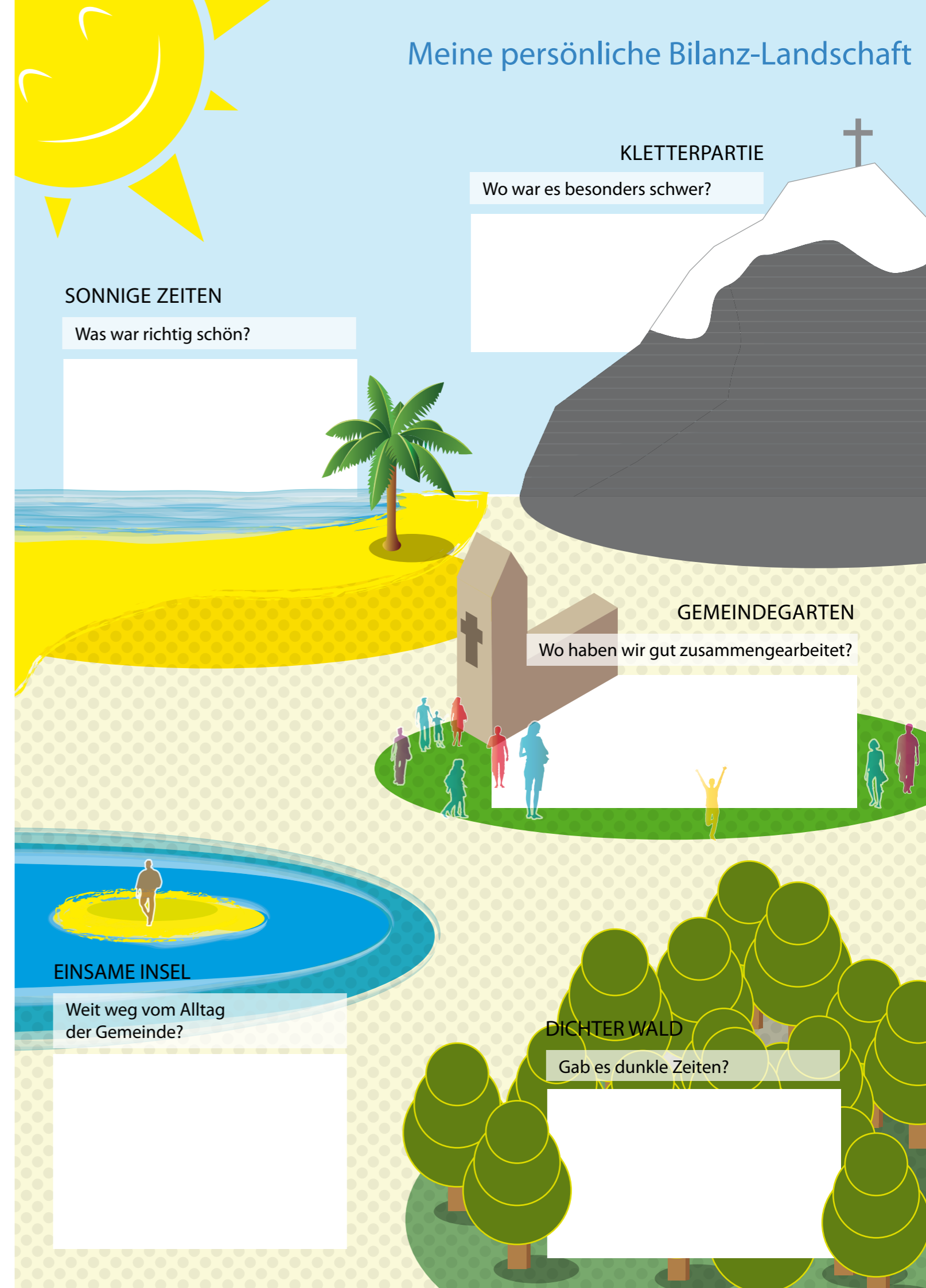
Was fällt dabei auf? Was ist besonders wichtig?
Einigen sie sich pro Fragestellung auf zwei wichtige Themen/ Erlebnisse.

Im gesamten Presbyterium ist nun noch Zeit, Wichtiges aus den einzelnen Gruppen zu hören. Sammeln sie die Punkte in einer gemeinsamen „Landkarte“ (nach Möglichkeit größer an einer Pinnwand).

Nun bewerten Sie die einzelnen Punkte:
grün = Dinge, die wir empfehlen würden, wieder zu tun
gelb = Dinge, die wir gerne (weiter) gemacht hätten
rot = Fehler, die wir gemacht haben die man vermeiden sollte

Denken Sie daran, das Ergebnis zur Vorstellung im „neuen“ Presbyterium zu dokumentieren.

Meine persönliche Bilanz-Landschaft



KLETTERPARTIE

Wo war es besonders schwer?

SONNIGE ZEITEN

Was war richtig schön?

GEMEINDEGARTEN

Wo haben wir gut zusammengearbeitet?

EINSAME INSEL

Weit weg vom Alltag
der Gemeinde?

DICHTER WALD

Gab es dunkle Zeiten?

1
15
MINUTEN

2
15
MINUTEN

3
15
MINUTEN

4
15
MINUTEN